

ラズベリーパイで 現場 AI 画像処理を実現！

Raspberry Pi CM5 × Hailo-8L



Powered by
Raspberry Pi

強力 AI 処理

Hailo-8L モジュール

- ・小型・省電力
- ・リアルタイムエッジ推論

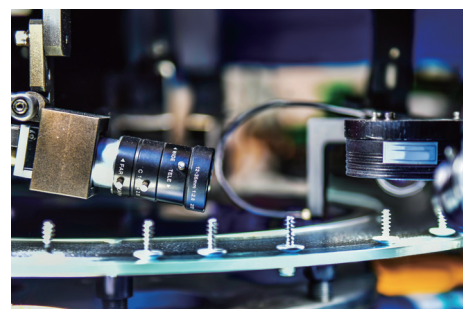
HAILO



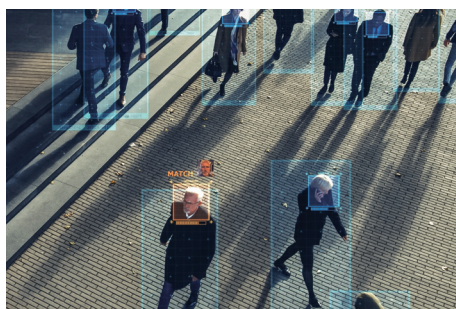
産業グレード ラズパイ 5

耐環境、長期安定動作、信頼性

- ・温度 / 振動・衝撃 / ノイズに強い
- ・電源入力 DC9 ~ 40V
- ・ハードウェア WD
- ・Raspberry Pi OS, Ubuntu 対応



外観検査・異常検知



物体 / 人検出



ポーズ推定・安全監視

選べるインターフェース [モデル一例]

PL-R5
BASIC RJ Plus IP20



Ai: 4ch
Di/Do: 2/2ch

PL-R5
DIO IP20



Di/Do: 16/8ch
CAN: 2ch

PL-R5
Multi IO IP20



Ai/Ao: 4/2ch
Di/Do: 16/8ch
CAN: 2ch

PL-R5
USB/GPIO IP20



USB3.0 + USB 2.0
GPIO: 12ch

Hailo 実装可能なモデルを
豊富にご用意しております
カスタマイズも
ご相談ください！



バイリンク
PiLink 株式会社
URL: <https://pilink.jp>

〒222-0033 横浜市港北区新横浜3-2-6 VORT新横浜 9階
TEL: 045-286-5695 Mail: contact@pilink.jp



Hailo-8L & LTE 同時実装対応 PL-R5 BASIC M2 IP20



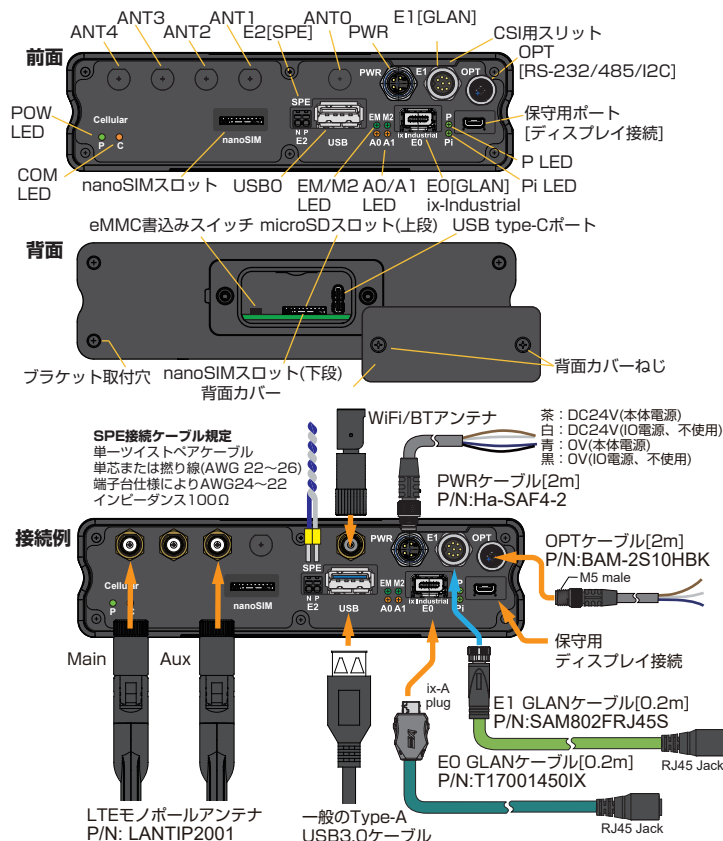
● 製品仕様

プロセッサ	Broadcom BCM2712, Quad core-A76 @ 2.4GHz		
メモリ	標準RAM8GB, eMMC64GB (型式指定により変更可)		
OS	Raspberry Pi OS		
インターフェース	前面	1x PWR : 電源入力、2系統 2x LAN : GLAN[1000Mbps] x2ch 1x SPE : 10BASE-T1S x1ch 1x OPT : i2c/RS-232/485 切換 1x USB : USB3.0 ホスト Type-A 1x 保守 : 保守用ポート(システム予約) [オプション]1x 無線LAN IEEE 802.11 b/g/n/ac Bluetooth 5.0, BLE 3x LTE ANT (M.2 slotにEM7431を搭載)	
	背面	1x USB-C : USB Type-C(eMMC専用) 1x SW : eMMC書き込みスイッチ 1x microSD : microSDスロット	
	内部	2x M.2 slot B-key*1,2, 2x nanoSIM slot 1x CSI, 1xGPIO 40p, 1xFAN, 1x BAT, 1x SW	
LED、ボタン	P: 電源状態、AO,1: LAN通信状態 Pi: ユーザカスタム、WDエラー POR: セルラー用電源、COM: セルラー通信状態		
RTC/NVRAM	BR1225[CR1225]バックアップRTC		
ウォッチドッグ	ハードウェアウォッチドッグ搭載		
電源/消費電力	電源定格DC12/24V, 範囲DC9V~40V/約15W		
温度範囲	動作温度: -20~60℃、保管温度: -25~85℃		
湿度範囲	動作湿度: 0~95%(結露無き事)		
保護等級	IP20		
ハウジング材	アルミニウム 粉体塗装		
外形寸法	W132 x D87 x H35 mm (突起物含まず)		
重量	約530g		
耐振動/耐衝撃	IEC 60068-2-6 / IEC 60068-2-27		
EMI	放射エミッション EN55016-2-3		
EMS	静電気放射イミュニティ EN 61000-4-2 無線周波数電磁界 EN 61000-4-3		
設置方式	ファーストランジェントバースト EN 61000-4-4		
	DINレール取付、壁面取付(オプション別途購入が必要)		

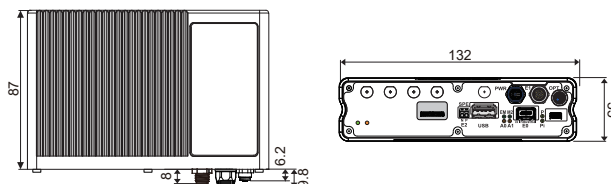
*1 フルピン接続ではありません。USB3.0, PCIe, SIMが接続されています。

*2 フルピン接続ではありません。USB3.0, SIMが接続されています。

● 各部の詳細と接続例



● 外形寸法図 (単位: mm)



● アクセサリ

タイプ	名称	長さ	部品番号
PWR ケーブル	M8 Aコード 4ピン メス~先バラ	2m	Ha-SAF4-2
EO[GLAN] ケーブル	ix プラグ ~RJ45プラグ	2m	IX10A12RJ45S
	ix プラグ ~RJ45ジャック	0.2m	T17001450IX
E1[GLAN] ケーブル	M8 Aコード 8ピン オス~RJ45プラグ	2m	SAM82RJ45S
	M8 Aコード 8ピン オス~RJ45ジャック	0.2m	SAM802FRJ45S
OPT ケーブル	M5 4ピン オス~先バラ	2m	BAM-2S10HBK
マウント キット	DINレールマウントアダプタ	—	DINMNT01
LTE用 アンテナ	ウォールマウントキット	—	WALMNT01
	LTEモノポールアンテナ	全長 172mm	LANTIP2001
	LTEフラットアンテナ	ケーブル 1m	LANTIP6701
	LTE磁気マウントアンテナ	ケーブル 2m	LANTIP6501
	3-in-1 アンテナ[GPS + 2x4G]	ケーブル 2m	LANTIP6702
	IP67/MA256.A.LBI.001		

アンテナ取付について

タイプ	ANT4	ANT3	ANT2	ANT1	ANT0
有線LAN	—	—	—	—	—
有線LAN+LTE	Main	GNSS	Aux	—	—
有線LAN+無線LAN	WL/BT	—	—	—	—
有線LAN+無線LAN+LTE	Main	GNSS	Aux	—	WL/BT

USB2.0 カメラ

USBFDH06H-SFV
Sony IMX323
1080p@30fps
低照度0.01lux
可変ズーム



USBFDH01M-DL36
OV2710
1080p@30fps
暗視対応
防水ドーム型



● オーダ情報

【部品番号】 6RBM100BR741	6:CM5 IP20タイプ		RAM サイズ [GB]	
	R:有線		2 2	
	W:無線		3 4	
	リビジョン番号		4 8[標準]	
【オプション(OPT) インターフェース】	IP20 BASIC M2 モデル		5 16	
	1 RS-232C[標準]		eMMC サイズ [GB]	
	2 I2C		2 16	
	3 RS-485		3 32	
拡張インターフェース		0 なし	7 64[標準]	
アドオンソフトウェア		0 未搭載[標準]	アクセサリ	
			9 Hailo8L搭載	
			B*LTE+Hailo8L	

【ご購入・お見積り窓口】